

Så här förtöjer du båten vid våra Y-bommar

Förtöj båten så att med sträckta tampar, fören hamnar 30 - 40 cm från bryggan. Båten skall vara så förtöjd att det absolut inte går att dra in den ända in till bryggan! Använd en förtöjningstamp från "varje hörn på båten" till bommarna så att båten hålls centrerad mellan bommarna. Förtamparna och aktertamparna skall vara så riktade och korta att båten inte driver in mot bryggan eller att båten driver ut från bryggan.

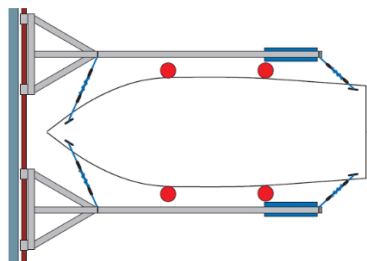
Förtöjningstamparna skall vara försedda med fjädrande ryckdämpare, helst av gummi för att inte orsaka skador.

För att undvika skador skall tamparna ej gå vinkelrät ut från båten/bommen.

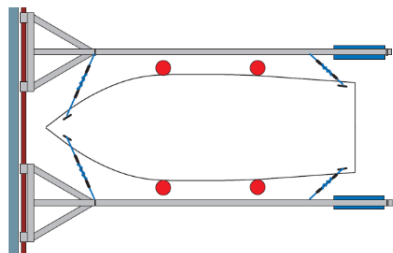
Använd lämpliga fendrar på båten båda sidor. Båten skall helst inte ligga så trångt att fendrarna kläms fast mellan båt och bom. Bäst är att sätta fast fendrar längs med bommarna.

Förtöj enligt alt 1 nedan om båten är längre än bommarna och välj något av alt 2 eller 3 om båten är kortare än bommarna.

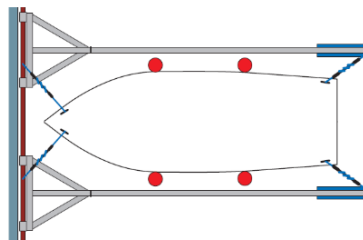
Alt 1:

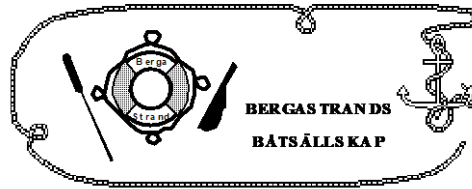


Alt 2:



Alt 3:





Se till att tamparna i Y-bommarna har en fast fästpunkt som inte kan glida mot metallen eftersom tamparna som rör sig mot metallen nöts och kan gå av. Fäst t ex så här:



Om du i aktern förtöjer enligt alt 2 ovan, gör ett dubbelt halvslag och kanske någon mer knop runt bommen, t ex så här:



Om du i fören förtöjer enligt alt 3 ovan, fäst så här:

